



社團  
法人

# 新竹市自閉症協進會會訊

發行所：社團法人新竹市自閉症協進會

發行人：陳盈宏

聯絡人：周芳慧、楊珮琳

郵政劃撥(捐款)帳號：18545752

網址：<http://www.autism-hsinchu.org.tw/>

會址：新竹市東南街142巷28號2樓

電話：(03) 5611095

Email：[autismhs@gmail.com](mailto:autismhs@gmail.com)

110年12月出刊

中華郵政新竹誌第0001號登記為雜誌交寄



國內  
郵資已付

中華郵政許可證  
新竹誌第0001號  
雜誌



新竹市公益彩券盈餘  
分配基金補助印製  
[廣告]

【電子發票愛心碼：936 揪善友!936 助善友!發票請捐 936 感謝您~】

110年12月份

聯合勸募補助本會自閉症者  
就業及家庭支持服務方案

預留空白 貼名條

## 重要訊息



親愛的會員您好：

又到了年末尾聲，如您尚未繳交會費，您可用劃撥（帳號:18545752）繳交一年會費者請劃撥 515 元（15 元手續費）；繳交二年以上會費者，請劃撥 1020 元（20 元手續費）。或用 ATM 轉帳(郵政帳號:0061248-0115029)方式，當然更歡迎來協會坐坐順便繳納會費囉！

謝謝您～～

※永久會員：一次繳納新台幣一萬元，得終身無需再繳年費，即成為本會個人永久會員。



# 協會課程

## 111 年《準備就業星兒家長支持團體課程》

透過本課程，讓您與同樣要面對星兒自立的家長們可相互扶持，及面對成長階段孩子的心理調適，協助孩子順利就職穩定就業。

講 師：簡宏生老師

上課日期：111 年 1 月~12 月，每次 3 小時，共計 12 場(36 小時)

【1/9(日) 2/13(日) 3/6(日) 4/10(日) 5/15(日) 6/12(日)

7/3(日) 8/7(日) 9/4(日) 10/2(日) 11/6(日) 12/4(日)】

上課時間：早上 9:00-12:00

參加對象：(限 6-12 名) 準備就業自閉症青年的家長

(參與星兒友伴團體與職涯探索的學員家長們)

上課地點：本會教室(新竹市東區東南街 142 巷 28 號 2 樓)

費 用：\$3,000 元，保證金\$1,200 元(全勤退還保證金)

報名專線：03-5611095，即日起報名至 110 年 12 月 31 日止，

可單堂報名。

### 《講師簡介》

※學歷：國立台灣師範大學 復健諮商研究所碩士畢業

※專家認證：

行政院勞動部身心障礙者職業重建專業人員督導 認證

行政院勞動部身心障礙者就業服務人員 認證

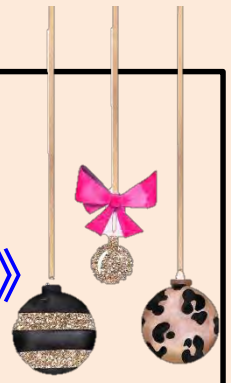
行政院勞動部身心障礙者職業輔導評量專業人員 認證

行政院勞動部身心障礙者職業重建個案管理員 認證

實踐大學社會工作學系 實習督導

稻江科技暨管理學院諮商心理學系 實習督導

國立台灣師範大學復健諮商研究所 實習督導





## (111年)準備就業星兒家長支持團體課程(每堂3小時)

上課日期

【1/9(日) 2/13(日) 3/6(日) 4/10(日) 5/15(日) 6/12(日)  
7/3(日) 8/7(日) 9/4(日) 10/2(日) 11/6(日) 12/4(日)】

上課時間

早上 9:00-12:00

### 團體主題

1. 成年自閉症的生活型態如何建置。
2. 面對自閉症青少年的同儕適應困境如何提供協助。
3. 情緒與行為障礙的認識與處理方式。
4. 自閉症青少年的有效溝通模式。
5. 成人自閉症的兩性及婚姻
6. 透過社會性故事教導自閉症孩子學習社會情境與表達技巧。
7. 自閉症者心智理論的發展歷程與增強策略。
8. 認識成人自閉症身心症及協助方式。
9. 認識成人自閉症的生涯發展特性。
10. 如何強化提升成人自閉症的就業準備能力。
11. 成人自閉症者的職業重建路。
12. 全人化觀點認識自閉症者相關支持資源。



# 111 年《星兒就業成長友伴團體》

協助您的孩子提升人際互動技巧及職場適應能力，  
並體驗正向情緒經驗與有效紓解壓力

主帶領老師：簡宏生 督導

副帶領老師：張社工

上課日期：111 年 1 月~12 月，每次 3 小時，共計 12 場(36 小時)

【1/9(日) 2/13(日) 3/6(日) 4/10(日) 5/15(日) 6/12(日)

7/3(日) 8/7(日) 9/4(日) 10/2(日) 11/6(日) 12/4(日)】

上課時間：下午 13:30~16:30

參加對象：(限 12 名)自閉症類群，16~34 歲，即將或已經進入職場者。(接受自閉症類群伴有輕度智能障礙者)

上課地點：本會教室(新竹市東區東南街 142 巷 28 號 2 樓)

費用：\$2,500 元，保證金\$1,200 元(全勤退還保證金)

報名專線：03-5611095，即日起報名至 110 年 12 月 31 日止

※注意：需另外參加星兒友伴團體交流活動，活動共 12 場次，  
辦理日期會另行通知。

活動內容:(帶領員：張社工)

- 1.討論三天兩夜遊行前準備及出遊
- 2.各式義賣及協會會員大會志工活動行前討論及準備
- 3.學習烹煮家常菜活動
- 4.如何在職場與同事建立關係展開對話練習活動
- 5.如何辨識他人及自己的情緒練習活動
- 6.學習自立生活能力



# 111 年星兒就業適應友伴團體課程(每堂 3 小時)

上課日期

【1/9(日) 2/13(日) 3/6(日) 4/10(日) 5/15(日) 6/12(日)  
7/3(日) 8/7(日) 9/4(日) 10/2(日) 11/6(日) 12/4(日)】

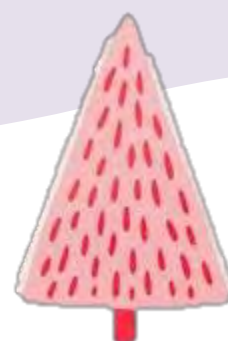
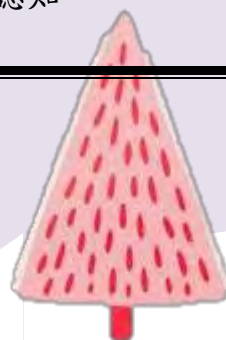
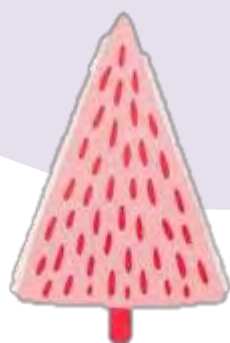
上課時間

下午 13:30~16:30

## 團體主題

1	認識自己的特質 - 瞭解自己、接納自己
2	生涯探索 - 認識生涯彩虹圖
3	生涯探索 - 建立屬於自己的生活典型
4	社會技巧學習 - 解讀職場對話密碼
5	團隊合作與溝通技巧 - 桌游活動(一)
6	團隊合作與溝通技巧 - 桌游活動(二)
7	戀愛大觀園 - 認識兩性差異及自我保護
8	情緒觀照 - 覺察自己的情緒
9	情緒臉譜 - 解讀他人的情緒
10	我是時間的管理大師
11	金錢規劃能力及管理認知的建立
12	揚帆前行 - 我的職涯規劃

課程備註：每次上課前一小時會固定帶領學員進行體適能強化活動，增強學員動作協調及心肺功能，同時協助養成運動習慣及認知。



# 活動分享

## 國際身障日～ 家庭繪畫活動



# Super Skills

## 兒童班



## 青少年班



# 校園宣導



# 曾意清老師 諮詢服務







# 自行車環島 新竹市歡迎會





## 《一般捐款》

1. 郵政劃撥：帳號:18545752
2. 戶名：社團法人新竹市自閉症協進會
3. 轉帳：郵局帳號(700)0061248-0115029
4. 現金捐款：可親自到協會當面捐款
5. 統一發票：紙本發票收集後，送交或寄至本會
6. 電子發票：結帳時告知收銀員，愛心碼 **936**

✧ 順手捐發票，共同做公益 ✧

本會電子發票愛心碼：936



936 揪善友 ~ 936 助善友 ~ 新竹自閉症愛心碼：936

發票請捐 936

幫助自閉不孤單！

懇請大家在有開立電子發票的商店消費結帳時，

告知收銀員，將發票捐贈本會，

輸入發票的愛心碼：**936**

感謝您的愛心～

